

NEUE Option:
Digitalkamera integriert

Vision
ENGINEERING



Mantis

Stereo Betrachtungssysteme

Weitreichende Anwendungsbereiche, von der Inspektion und Bildaufnahme bis zur Nacharbeit

- Patentierte optische Technologie für ermüdungsfreies Betrachten und hervorragende Abbildungsqualität
- Objektive erhältlich bis Vergrößerungsbereich x20
- Lange Arbeitsabstände, große Schärfentiefe
- Schattenfreie Ausleuchtung und farbechte Abbildung durch LED-Technik

Mantis Compact ist ein hochwertiges Stereo Betrachtungssystem im unteren Vergrößerungsbereich bei erstaunlich niedriger Einstiegsinvestition. Mantis Compact ist durch seinen Vergrößerungsbereich für die Inspektion oder Manipulation geeignet, wo traditionell Lupenleuchten zum Einsatz kommen.

Die patentierte optische Technik ermöglicht dem Anwender (auch Brillenträgern) ein Maximum an Bewegungsfreiheit des Kopfes, um eine optimale ergonomische Körperhaltung einzunehmen. Dies führt nicht nur zur Steigerung der Produktivität, sondern auch zur Qualitätsverbesserung.



Mantis Compact, mit Universal Schwenkstander. Einfache, schnelle Tischklemmung oder 3-Loch-Montage.



Flexibler Gelenkarmstander, für mehr Bewegungsfreiheit bei gleichbleibender Stabilität.

Technische Daten		
Objektive	Arbeitsabstand	Bildausschnitt
x2	167 mm	45,0 mm
x4	96 mm	27,5 mm
x6	73 mm	19,2 mm
x8	58,5 mm	14,3 mm

Zubehör
Schutzgläser für Objektive
Staubschutzhülle
LED Ersatzeinheit

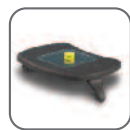
- Hoher Nutzen bei geringer Investition
- Konkurrenzloser dreidimensionaler Blick auf die zu betrachtenden Komponenten
- Produktions- und Durchsatzsteigerung
- Lange Arbeitsabstände für die Manipulation und Nacharbeit
- Vergrößerung x2, x4, x6, x8 über Schnellwechselobjektive
- Farbechte LED-Beleuchtung mit hoher Lebensdauer (10.000 Std.)
- Hervorragendes 'Handling' für ergonomisches Arbeiten
- Verminderung der Augenermüdung durch die patentierte "okularlose" Technik

NEU
Objektiv x8



Tischstativ. Stabiler robuster Tischstander mit integrierter Fokussierung, dimmbarer Durchlicht-Beleuchtung.

Zubehör



Verschiebetisch

XY-Verschiebetisch mit Glasplatte für das einfache Handling von kleinen Komponenten. (Nur für das Tischstativ)



UV-Beleuchtung

UV-Inspektion für die schnelle und genaue Fehlerermittlung relevanter Teile.



Verlängerungsknickarm

Mit dem Verlängerungsknickarm entsteht eine Gesamtausragung von 850 mm und noch mehr Flexibilität und Bewegungsfreiheit.



Fahrbarer Säulenstander

Ideal für die Inspektion von unbeweglichen Objekten und solchen, die eine gewisse Höhe voraussetzen. Einsetzbar in Verbindung mit dem flexiblen Gelenkarm. Höhenverstellbar, schwenk-, kipp- und drehbar.

Mantis Elite ist durch seine Gesamtperformance eine perfekte Alternative zu herkömmlichen Stereo-Mikroskopen und ist mit einer Vergrößerung bis x20 erhältlich.

Der große Bildausschnitt und lange Arbeitsabstände erlauben alle herkömmlichen Inspektions-, Präparations- und Manipulationsaufgaben und gewährleisten eine ergonomisch einwandfreie und effiziente Handhabung.



Mantis Elite mit flexiblem Schwenkstander



Flexibler Gelenkarmstander, für mehr Bewegungsfreiheit bei gleichbleibender Stabilität.

Technische Daten		
Objektive	Arbeitsabstand	Bildausschnitt
x2	160 mm	57,0 mm
x4	96 mm	34,0 mm
x6	68 mm	23,0 mm
x6 SLWD*	112 mm	20,0 mm
x8	59 mm	17,0 mm
x10	54 mm	13,5 mm
x15	40 mm	8,8 mm
x20	29 mm	6,5 mm

Zubehör
Schutzgläser für Objektive
Staubschutzhülle
LED Ersatzleinheit

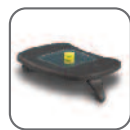
* Nicht in Verbindung mit x2 oder x20 Objektiven.

- Exzellente optische Performance
- Vergrößerung x2 - x20 optional (2-fach Objektivwechsler „Quick Change“)
- Maximale Kopffreiheit und Verminderung der Augenermüdung durch die patentierte „okularlose“ Technik
- Hervorragende Hand-Augen-Koordination für Inspektions- und Manipulationsaufgaben
- Produktions- und Durchsatzsteigerung
- Lichtstarke und farbechte LED-Beleuchtung mit hoher Lebensdauer (10.000 Std.)
- Langer Arbeitsabstand und großer Bildausschnitt für die Manipulation und Nacharbeit



Tischstativ. Stabiler robuster Tischstander mit integrierter Fokussierung, dimmbarer Durchlicht-Beleuchtung und optionalem Verschiebetisch.

Zubehör



Verschiebetisch

XY-Verschiebetisch mit Glasplatte für das einfache Handling von kleinen Komponenten. (Nur für das Tischstativ)



Episcopic-Beleuchtung

EPI-Beleuchtung für die Inspektion von Bohrungen, Sacklöchern, Innenwandungen und tief liegenden Teilemerkmalen.



UV-Beleuchtung

UV-Inspektion für die schnelle und genaue Fehlerermittlung relevanter Teile.



Verlängerungsknickarm

Mit dem Verlängerungsknickarm entsteht eine Gesamtausragung von 850 mm und noch mehr Flexibilität und Bewegungsfreiheit.



Fahrbarer Säulenstander

Ideal für die Inspektion von unbeweglichen Objekten und solchen, die eine gewisse Höhe voraussetzen. Einsetzbar in Verbindung mit dem flexiblen Gelenkarm. Höhenverstellbar, schwenk-, kipp- und drehbar.

Mantis Elite-Cam ist eine erweiterte Variante der erfolgreichen Mantis Stereo-Betrachtungssysteme mit einer integrierten USB2.0-Kamera für die Aufnahme und Dokumentation von aussagekräftigen Bildern.

Mantis Elite-Cam besteht aus einem herkömmlichen Mantis Elite Projektionskopf, jedoch mit einer werkseitig montierten Digitalkamera im Elite-Kopf, sodass Sie auf die außergewöhnliche okularlose Optik und Mantis-Technologie nicht verzichten müssen.

NEU



Mantis Elite-Cam ist eine preisgünstige Variante des Mantis Elite mit integrierter USB-Digital-Kamera.*

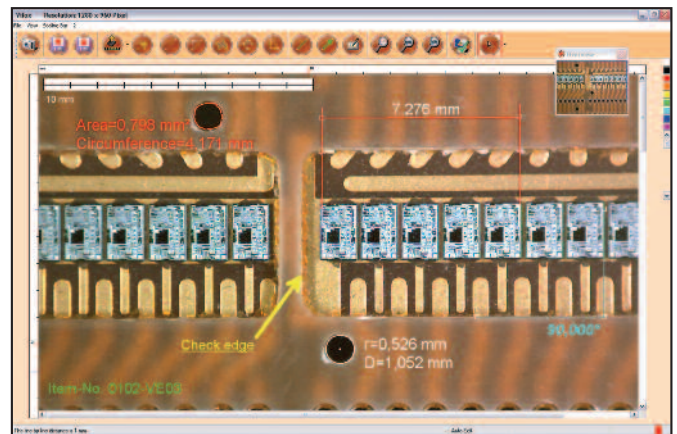
- Mantis Elite Projektionskopf mit werkseitig integrierter USB2.0 Kamera und aktueller Auflösung**
- Ständig ausgeblendetes Live-Bild am Monitor, wie auch der gleichzeitige freie optische Blick durch das Mikroskop
- Ideal geeignet auch für Schulungs- und Ausbildungszwecke
- USB 2.0 Schnittstelle für einfache Anbindung und schnelle Datenübertragung, inkl. Easy-to-use Bildspeicher-Software
- Kinderleichte Bildaufnahme durch „1-Mal-Klick“ auf der Tastatur
- Speicherung der Bilddaten in: BMP, JPEG & PNG
- Mit allen Mantis Elite Optionen erhältlich

Technische Daten	
	Siehe Mantis Elite

Elite-Cam, im Lieferumfang	
	USB-Kabel, 1 m Länge Standard Bildaufnahme-/Bildspeicher-Software Installations-CD

* PC, bzw. Monitor nicht im Lieferumfang
** Bitte kontaktieren Sie uns für die aktuelle Kameraauflösung

Vifox Software-Option

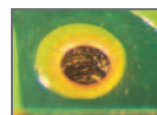
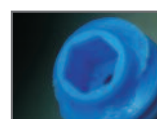


Die Vifox Imaging-Software beinhaltet: 2D Messfunktionen, detailgetreue Darstellung der Proben, einfache Kalibrierung, Maßstabsbalken und Beschriftungsmöglichkeiten.

Vifox Vifox ist eine **Bildaufnahme- und Vermessungssoftware** die in Verbindung mit Mantis Elite-Cam eingesetzt werden kann und Ihre Komponenten und Proben detailgetreu darstellt.

Über die intuitiv zu bedienende Aufnahme-Software lassen sich die wichtigsten Parameter bequem im Live-Bild direkt am Computermonitor einstellen. Erzeugen Sie sicher und einfach Ihre aussagekräftigen Bilder für Dokumentations- und Archivierungszwecke...Optimale Bilder in kürzester Zeit! Mit Vifox kalibrieren Sie das System innerhalb einer Minute und messen (2D) zweidimensional Strecken, Kreise, Flächen, Winkel, u.v.m.

- Aufnahmesoftware zur Kamera- oder Bildparametrierung
- Bilder als *.jpg, *.bmp und *.png abspeicherbar
- Datenübertragung über USB-Kabel
- Fadenkreuz als Overlay einblendbar
- Software zum 2D Vermessen von Strecken, Kreisen, Flächen, Winkel, Lot fällen, u.a.m.
- Objektmikrometer zum Kalibrieren
- Maßstabsbalken in verschiedenen Darstellungen, Online Messwertvorschau, Digitalzoom, Linealeinblendung, Farbwahl für Maßlinien und Beschriftungen, Einfügen von Pfeilen und Texten, Layerfunktionalität



Mantis... Compact, oder Elite?

...ist ein umfassendes Programm von patentierten optischen Stereo-Systemen ohne Okulare für sowohl einfache, als auch anspruchsvolle Kontroll- und Inspektionsaufgaben, bei denen eine außergewöhnliche Ergonomie und Betrachtungsqualität gefordert wird.

Das okularlose Stereo-Betrachtungssystem Mantis wird weltweit erfolgreich eingesetzt und hat sich im niederen bis mittleren Vergrößerungssegment als Industrie-Standard für ergonomische Betrachtung etabliert.

Mantis Compact

Mantis Compact ist unübertrefflich im unteren Vergrößerungsbereich für Anwendungen wie Inspektion und Manipulation und ist somit der optimale Ersatz für jede Lupe. Mantis Compact bietet durch seine erstaunlich niedrige Einstiegsinvestition ein perfektes Preis-Leistungsverhältnis.

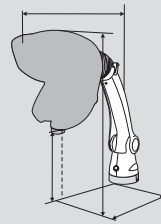


Mantis Elite

Mantis Elite unterstützt den Anwender mit einem höheren Vergrößerungsbereich, verbessertem Bildausschnitt, sowie Arbeitsabstand. Daher ist Mantis Elite eine perfekte Alternative zu herkömmlichen Stereo Binokular-Mikroskopen. Einsetzbar für alle Inspektions-, Präparations- und Manipulationsaufgaben, bei denen eine ergonomisch effiziente Hand-Augen-Koordination erforderlich ist.



Universalständer



Mantis Compact

Maßangaben:
A = 565 mm - 775 mm
B = 335 mm - 545 mm
C = 395 mm - 605 mm
D = 110 mm - 320 mm

Gewicht unverpackt:
Kopf 2,1kg Stativ 3,3kg

Gewicht verpackt:
Kopf 4,1kg Stativ 4,6kg

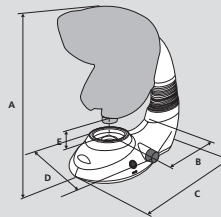
Mantis Elite

Maßangaben:
A = 593 mm - 802 mm
B = 352 mm - 622 mm
C = 415 mm - 624 mm
D = 103 mm - 312 mm

Gewicht unverpackt:
Kopf 3,0kg Stativ 3,3kg

Gewicht verpackt:
Kopf 5,0kg Stativ 4,6kg

Tischstativ



Mantis Compact

Maßangaben:
A = 526 mm - 641 mm
B = 198 mm
C = 487 mm
D = 305 mm
E = 123 mm - 238 mm

Gewicht unverpackt:
Kopf 2,1kg Stativ 4,5kg

Gewicht verpackt:
Kopf 4,1kg Stativ 7,9kg

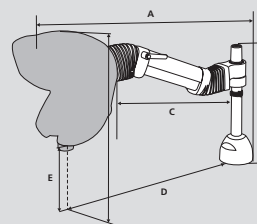
Mantis Elite

Maßangaben:
A = 538 mm - 653 mm
B = 198 mm
C = 487 mm
D = 305 mm
E = 122 mm - 237 mm

Gewicht unverpackt:
Kopf 3,0kg Stativ 4,5kg

Gewicht verpackt:
Kopf 5,0kg Stativ 7,9kg

Flexibler Gelenkarmständer



Mantis Compact

Maßangaben:
A = 880 mm
B = 430 mm
C = 510 mm
D = 650 mm
E = 290 mm

Gewicht unverpackt:
Kopf 2,1kg Stativ 11kg

Gewicht verpackt:
Kopf 4,1kg Stativ 13,5kg

Mantis Elite

Maßangaben:
A = 880 mm
B = 430 mm
C = 510 mm
D = 650 mm
E = 290 mm

Gewicht unverpackt:
Kopf 3,0kg Stativ 11kg

Gewicht verpackt:
Kopf 5,0kg Stativ 13,5kg

Beleuchtung

Hinweis: Für alle Mantissysteme gilt: 9V DC, externes Steckernetzteil, erhältlich in allen länderspezifischen Steckerkonfigurationen.

Mantis Compact

Beleuchtung		
Beleuchtungsstärke (LUX) gemessen auf der Objektebene mit farbkorrigiertem Filter.		
20 LEDs	9.400 LUX	10.000 Std.
Durchlichtbeleuchtung (nur bei Tischstativ)		
13 LEDs	1.200 - 4.000 LUX	10.000 Std.

Mantis Elite

Beleuchtung		
Beleuchtungsstärke (LUX) gemessen auf der Objektebene mit farbkorrigiertem Filter.		
24 LEDs	11.000 LUX	10.000 Std.
Durchlichtbeleuchtung (nur bei Tischstativ)		
13 LEDs	1.200 - 4.000 LUX	10.000 Std.



FM 557119

Vision Engineering Ltd. ist zertifiziert nach dem Qualitätsmanagementsystem ISO 9001:2008.



Vision Engineering bietet ein umfassendes Produkt-Portfolio von ergonomischen optischen Betrachtungssystemen und Stereo-Mikroskopen, bis hin zur umfangreichen Palette von berührungslosen Mess-Systemen.

Weitere Informationen...

Weltweit sind eigene Niederlassungen und autorisierte Vertretungen von Vision Engineering tätig. Weitere Informationen erhalten Sie über unten aufgeführte Adressen, Ihren lokalen Distributor, oder unsere Website.

Vision Engineering Ltd.
(Manufacturing)
Send Road, Send,
Woking, Surrey, GU23 7ER, England
Tel: +44 (0) 1483 248300
Email: generalinfo@visioneng.com

Vision Engineering Ltd.
(Commercial)
Monument House, Monument Way West,
Woking, Surrey, GU21 5EN, England
Tel: +44 (0) 1483 248300
Email: generalinfo@visioneng.com

Vision Engineering Inc.
(Manufacturing & Commercial)
570 Danbury Road, New Milford,
CT 06776 USA
Tel: +1 (860) 355 3776
Email: info@visioneng.com

Vision Engineering Inc.
(West Coast Commercial)
745 West Taft Avenue, Orange,
CA 92865 USA
Tel: +1 (714) 974 6966
Email: info@visioneng.com

Vision Engineering Ltd.
(Central Europe)
Anton-Pendele-Str. 3,
82275 Emmering, Deutschland
Tel: +49 (0) 8141 40167-0
Email: info@visioneng.de

Vision Engineering Ltd.
(France)
ZAC de la Tremblaie, Av. de la Tremblaie
91220 Le Plessis Paté, France
Tel: +33 (0) 160 76 60 00
Email: info@visioneng.fr

Vision Engineering Ltd.
(Italia)
Via Cesare Cantù, 9
20092 Cinisello Balsamo MI, Italia
Tel: +39 02 6129 3518
Email: info@visioneng.it

Nippon Vision Engineering
(Japan)
272-2 Saedo-cho, Tsuduki-ku,
Yokohama-shi, 224-0054, Japan
Tel: +81 (0) 45 935 1117
Email: info@visioneng.jp

Vision Engineering Ltd
(China)
11J, International Ocean Building,
720 Pudong Avenue, Shanghai,
200120, P.R. China
Tel: +86 (0) 21 5036 7556
Email: info@visioneng.com.cn

Vision Engineering
(S.E. Asia)
Tel: +603 80700908
Email: info@visioneng.asia

Vision Engineering
(India)
Email: info@visioneng.co.in

Distributor

CE

Besuchen Sie unsere internationale Website:

www.visioneng.de

Haftungsausschluss - Vision Engineering Ltd. betreibt eine kontinuierliche Entwicklungspolitik und behält sich das Recht vor, sämtliche Materialien, Spezifikationen oder das Design eines jeden Produktes ohne Hinweis zu verändern oder zu aktualisieren, ebenso enthaltene Informationen in Broschüren oder Datenblättern und auch das Beenden, bzw. Einstellen der Produktion oder Weitergabe und Vertrieb jeder dieser hier beschriebenen Produkte.